

WELLNESS RESIDENZ
★★★★★
SCHALBER
QUELLE FÜR KÖRPER & GEIST
SERFAUS • TIROL

Das kleine Schalber A-Z





*Herzlich willkommen
in der Wellness-Residenz Schalber*

Familie Schalber und ihre Mitarbeiter heißen Sie in der Wellness-Residenz Schalber herzlich willkommen. Um Ihnen einen Überblick über unser Hotel und unser Angebot zu geben, haben wir für Sie die wichtigsten Informationen kurz zusammengefasst:

Hotelbar

ab **10.00 Uhr** für Sie geöffnet

Frühstück

mit großem Buffet **von 07.30 bis 11.00 Uhr**. Auf Wunsch servieren wir Ihnen das Frühstück auch gerne auf das Zimmer (Aufpreis).

Nachmittags

in der Zeit **von 14.30 bis 17.00 Uhr** laden wir Sie zu Strudel und Kuchen sowie Kaffee, Tee und Limonade ein.

Abendessen

servieren wir Ihnen **von 19.00 bis 21.00 Uhr** in unseren gepflegten Restaurants.

Kindertisch

Für unsere Kinder täglich um **17.30 Uhr** gemeinsames Abendessen.

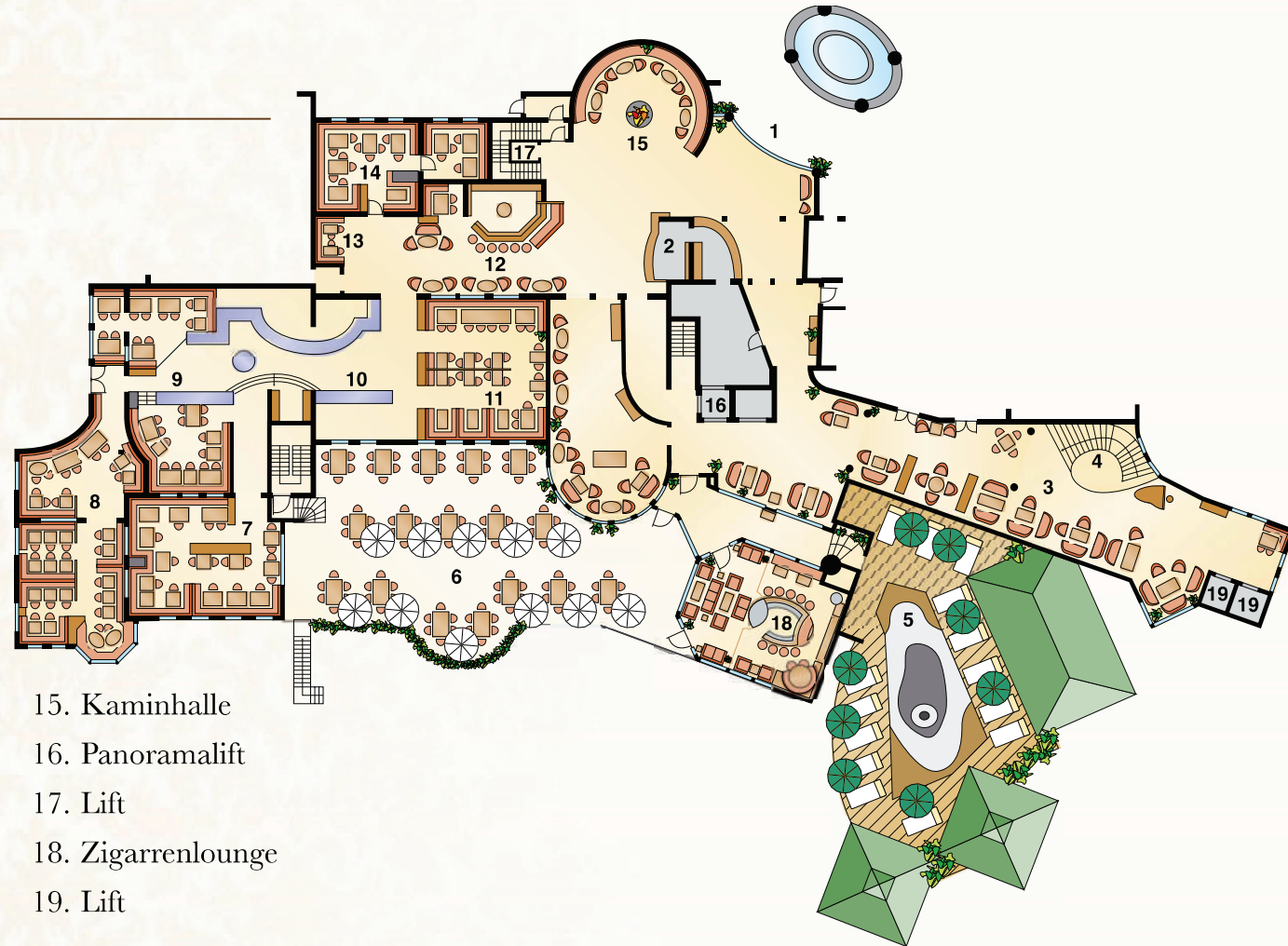
Liebe Gäste, natürlich stehen wir Ihnen für alle Fragen und Auskünfte zur Verfügung. Sollten Sie ein Anliegen haben, sind wir jederzeit bemüht, Ihre Wünsche zu erfüllen!

Erdgeschoss

HOTELEINBLICKE

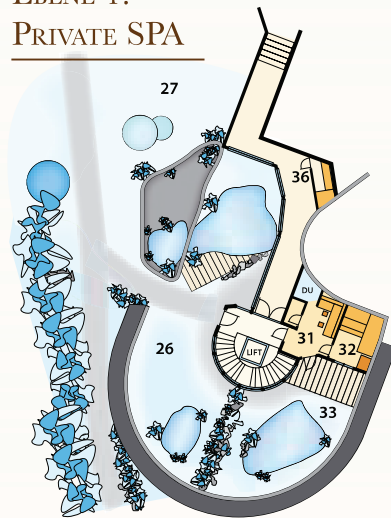
1. Eingangsbereich
2. Rezeption
3. Lounge
4. Aufgang Lounge
5. Liegeterrasse
6. Sonnenterrasse
7. Fürstliche Stube
8. Neue Stube
9. Abendbuffet
10. Frühstücksbuffet
11. Rosa Salon
12. Hotelbar
13. Gotische Ecke
14. Jägerstube

15. Kaminhalle
16. Panoramalift
17. Lift
18. Zigarrenlounge
19. Lift



Panorama-Spa

EBENE 1: PRIVATE SPA



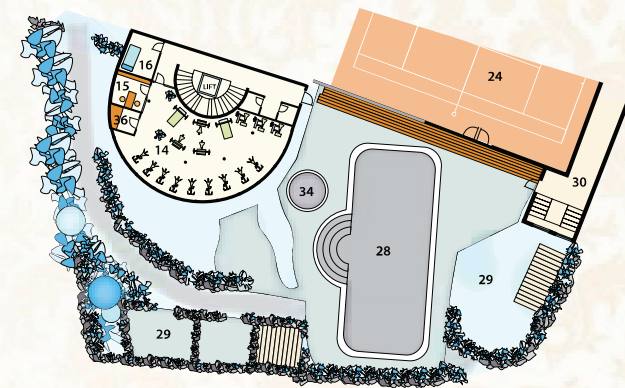
1. Kräuter-Dampfbad
2. Steinsauna
3. Sologrotte
4. Tiroler Schwitzstube
5. Eisgrotte
6. Ruhebereich
7. Japanisches Dampfbad
8. Mystikraum



EBENE 2: SAUNAWELT

9. Edelstahl-Relax-Whirlpool
10. Tauchbecken/
Frischluftbereich
11. Sauna-Lounge
12. Panorama-Sauna
13. Panorama-Ruheraum

EBENE 3: FITNESSRAUM & AUSSENBEREICH



14. Panorama-Fitnessraum
15. Wellnesstrainer
16. Power Plate
24. Hallen-Tennisplätze
26. Panoramagarten
27. Romantik-Gartenanlage
28. Sportschwimmbecken
(20 m) – nur im Sommer
29. Liegewiese –
nur im Sommer
30. Zugang
Panoramasuiten
31. Private-Spa-Lounge
32. Private-Spa-Sauna
33. Private-Spa-Garten
34. Kinderpool –
nur im Sommer
35. Umkleide/Styling
36. Infrarotkabine

Wellnessbereich



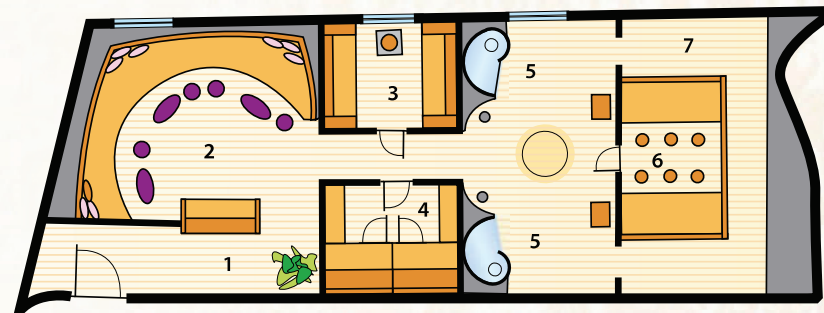
1. Familienhallenbad mit Kinderrutsche
2. Familiensauna
3. Kinderfreibecken mit Gegenstromanlage – nur im Sommer
4. Ayurveda
5. Ruheraum
6. Entspannungsbad
7. Kosmetik
8. Massage
9. Heubad
10. Asiabad
11. Kaiserbad
12. Wellnessrezeption
13. Shop – Teehaus
14. Vitaltheke
15. Frisör
16. Wellness-Hallenbad
17. Wellness-Freibad
18. La Stone

Lady-Spa

- 19. Shiatsu
- 20. Gymnastikraum
- 21. Raum der Stille
- 22. Sonnentempel – Ruheraum
- 23. Feng-Shui-Garten
- 24. Hallen-Tennisplätze
- 25. Meerwasserpool
- 26. Panoramagarten
- 27. Romantik-Gartenanlage
- 28. Sportschwimmbecken (20 m)
– nur im Sommer
- 29. Liegewiese – nur im Sommer
- 30. Zugang Panorama-Suiten
- 31. Private-Spa-Lounge
- 32. Private-Spa-Sauna
- 33. Private-Spa-Garten
- 34. Kinderbecken – nur im Sommer
- 36. Infrarotkabine
- 37. Solarium

WELLNESSOASE EXKLUSIV FÜR „SIE“

- | | |
|----------------------|--------------------|
| 1. Eingang | 5. Erlebnisduschen |
| 2. Wellnesslounge | 6. Solegrotte |
| 3. Kräuter-/Rosenbad | 7. Sprühnebelgang |
| 4. Infrarotkabinen | |



Das kleine Schalber A-Z

5-Sterne-Superior-Wellness in Serfaus

*A*nkunft/Abreise

Unsere Zimmer stehen Ihnen **ab 15.00 Uhr** zur Verfügung. Daher bitten wir Sie, bei Ihrer Abreise das Zimmer **bis 11.00 Uhr** frei zu geben.

*A*ktivitäten

Ein reichhaltiges Aktivitäten- und Sportpaket haben wir speziell für Sie geschnürt. Nähere Informationen entnehmen Sie bitte aus unserem Wochenprogramm oder dem täglichen Schalber-Wellnesskurier.

*A*rzt/Apotheke

Sollten Sie ärztliche Hilfe benötigen, steht Ihnen direkt neben unserem Hotel ein Arzt zur Verfügung.

Dr. Josef Schalber

(Tel.-Nr. +43 / 5476 / 6544)

Med Serfaus im S1 Center/Talstation

(Tel.-Nr. +43 / 5476 / 53000)

Sowie in Fiss:

Dr. Stefan

(Tel.-Nr. +43 / 5476 / 60660)

Dr. Klaudia Stengg

(Tel.-Nr. +43 / 5476 / 6090)

Notrufnummer Rettung: 144

*A*bendspaziergang

WICHTIG! Sollten Sie später am Abend nach Hause kommen, nehmen Sie bitte Ihre Keycard mit, denn der Hoteleingang ist nur **bis ca. 01.00 Uhr** geöffnet. Die Keycard sperrt den straßenseitigen Nacheingang ins Stiegenhaus.

Badehygiene

Es wird immer wieder von Gästen beobachtet, dass mitunter vor dem Benützen des Hallen- bzw. Freibades oder nach Benützen der Sauna und der Aromagrotten auf das Duschen vergessen wird.

Bitte denken Sie an die Badehygiene!

Auch ersuchen wir Sie, in den Trockensaunen die Tücher auf den Holzbänken so aufzulegen, dass die Bänke ganz bedeckt sind und kein Schweiß auf das Holz gelangt.

Bäderabteilung

Im Vitalbereich verwöhnt Sie unser Wellness-Team gerne mit verschiedenen Bädern und Anwendungen.
Jeden Tag **von 08.00 bis 20.00 Uhr.**

Badetasche

Ihre persönliche Badetasche liegt bei Ihnen im Badezimmer auf, welche vom Zimmermädchen aufgefüllt wird.



Billard-Spieleraum

In diesem Raum bei der Tennishalle befinden sich zwei Billardtische, Flipper, Videospiele usw.

Öffnungszeiten: von 08.00 bis 23.00 Uhr.

Blumen

Blumenwünsche erfüllen wir gerne. Bitte wenden Sie sich hierfür an die Rezeption. Blumen sind innerhalb eines Tages im Haus (Tel.-Nr. 166).

Dorfbahn

Die kleinste U-Bahn der Welt! Unsere unterirdische Luftkissenbahn bringt Sie schnell und bequem zur Endstation der Seilbahn. Unmittelbar neben unserem Hotel ist der Dorfbahneinstieg (weißes Türmchen). **Täglich von 08.00 bis 19.00 Uhr** (bei der Adventure-Night bis 24.00 Uhr).



Extras/Konsumation

Unsere MitarbeiterInnen legen Ihnen täglich Ihre Konsumationsbelege zum Unterschreiben vor. So können Sie Ihre Rechnung sofort prüfen und im Anschluss wird diese Konsumation auf Ihre Zimmerrechnung gebucht. Bei dieser Gelegenheit werden nicht beanstandete Belege auch ohne Ihre Unterschrift als korrekt betrachtet.

Familienhallenbad & Familiensauna

Hallenbad täglich **von 07.00 bis 20.00 Uhr** geöffnet.

Familiensauna täglich **von 15.00 bis 20.00 Uhr** geöffnet.

▪ Familiensauna

Temperatur: ca. 60 °C

Anwendungsdauer: ca. 10–15 Minuten

Es kann kräftig geschwitzt werden, wobei die speziellen Bedürfnisse von Kindern berücksichtigt werden.

Fitness-/Cardioraum

täglich **von 08.00 bis 20.00 Uhr** geöffnet

*F*riseursalon

(neben dem Solarium)

Terminabsprache an der Wellnessrezeption (Tel.-Nr. 167).



*G*eld- und Wertgegenstände

In jedem Hotelzimmer befindet sich ein Zimmersafe.

*G*epäckservice

Für den Gepäckservice kontaktieren Sie bitte die Rezeption (Tel.-Nr. 166).

*G*eschenkeboutique

Geschmackvolle Geschenkideen, exklusive Dekoration und liebevolle Kleinigkeiten zum Schenken & Selberschenken finden Sie in unserem Hotelshop. Wir freuen uns auf Ihren Besuch.



*H*austiere/Hunde

Wir bitten Sie, Ihre „lieben Vierbeiner“ nicht in den Restaurant- und SPA-Bereich mitzunehmen.

*I*nternet

Kostenloses WLAN in den Hotelzimmern und im Lobby-Bereich. Tickets sind an der Rezeption erhältlich.

*K*inderbetreuung

Kinder sind am liebsten unter Kindern. Unsere Kindergärtnerin hat ein abwechslungsreiches Programm für Ihre kleinen Lieblinge (ab 3 Jahren) zusammengestellt.

*K*osmetik

Unsere Kosmetikerinnen verwöhnen Sie gerne täglich **von 08.00 bis 20.00 Uhr**. Anmeldung direkt an unserer Wellnessrezeption (Tel.-Nr. 167).

*L*ady-SPA

Nur den Damen vorbehalten!

Genießen Sie die sanfte Wärme in der Rosenblütensauna – die heilsame Wirkung der Soledämpfe in der Himalaya-Salzsteingrotte – die prickelnde Erfrischung des Sprühnebels im Inhalationsgang – die regenerierende Infrarotstrahlung in den Wärmekabinen. Entspannen Sie mit Ihren Freundinnen in der Lady-Lounge.

Öffnungszeiten: von 14.00 bis 20.00 Uhr

Im Lady-SPA finden Sie:

- **Inhalationsgang**
- **Wellnesslounge**
- **Erlebnisduschen**



▪ **Infrarotkabine**

Temperatur: zwischen 30 °C und 37 °C

Anwendungsdauer: ca. 10–30 Minuten

Diese „Durchwärmung von innen nach außen“ ist sehr gut verträglich und bewirkt eine Vielzahl an positiven gesundheitlichen Effekten, wie z. B. Stärkung des Immunsystems, Muskelentspannung, hautreinigend.

▪ **Himalaya-Salzstein-Grotte**

Temperatur: ca. 45 °C

Anwendungsdauer: ca. 15–20 Minuten

In der Himalaya-Salzstein-Grotte wird feinst gelöste Meersalzsole zerstäubt und durch die Beigabe von reinen ätherischen Eukalyptus- und Minzeauszügen wird ein zusätzlicher Reinigungs- und Pflegeeffekt des gesamten Atembereiches erzielt.



▪ **Rosenwarmluftbad mit Kräuterguss**

Temperatur: ca. 55 °C

Anwendungsdauer: ca. 20–30 Minuten

Die über dem Ofen platzierten Kräuter werden in regelmäßigen Abständen mit Wasser benetzt. Die dadurch erhöhte Luftfeuchtigkeit und der angenehme Duft der Kräuter hüllen Sie in ein entspannendes Wärmeerlebnis. Der dezente Kräuterdampf wirkt sich positiv und pflegend auf die Haut und Atmungsorgane aus.



Massageabteilung

Unser Team in der Massageabteilung betreut Sie täglich **von 08.00 bis 20.00 Uhr**. Unsere Spezialisten für Ihr Wohlbefinden freuen sich auf Sie! Anmeldung direkt an unserer Wellnessrezeption (Tel.-Nr. 167).



Panorama-SPA

Wir haben alles vorbereitet, damit Sie sich rundum behaglich und gut fühlen. Relaxen und Chill-out mit Blick auf das überwältigende Panorama der Serfauser Bergwelt.

Genießen Sie viele Bade- und Wellnessfreuden. So schön kann es sein, zu entspannen und zur Ruhe zu finden. Es wird Ihnen gefallen.

▪ Panoramasauna

Öffnungszeiten: 14.00 bis 20.00 Uhr

Temperatur: ca. 80 °C–100 °C

Anwendungsdauer: ca. 10–15 Minuten

Panoramasauna für 25 Personen mit einem spektakulären Blick in die Serfauser Bergwelt. Treten Sie ein in dieses einmalige Saunaerlebnis.

Lassen Sie sich verwöhnen vom Ambiente und dem herrlichen Panoramablick. Der Lehm reguliert zudem optimal die Feuchtigkeit, absorbiert Schadstoffe und wirkt vorbeugend gegen Allergien, chronische Erkrankungen und Hautkrankheiten.

Die automatischen Naturaromenaufgüsse unterstützen den Entschlackungsprozess und pflegen gleichzeitig Haut und Atemwege.



- **Ruhebereich**
mit bequemen Relaxliegen und Wasserbetten



- **Saunalounge**

Edel eingerichtete Saunalounge als Treffpunkt zum entspannten Plausch



- **Tauchbecken**

Im vorgelagerten Innenhof zum raschen Abkühlen

- **Fitnessraum**

Großer, modernst eingerichteter Fitnessraum
Öffnungszeiten: 08.00 bis 20.00 Uhr



- **Power Plate**

Terminvereinbarung an der Wellnessrezeption (Tel.-Nr. 167).

- **Infrarotkabine**

Temperatur: zwischen 30 °C und 37 °C

Anwendungsdauer: ca. 10–30 Minuten

Die durch die Infrarotstrahlung an der Hautoberfläche erzeugte Wärme wird kontinuierlich über den Blutkreislauf zum Körperinneren transportiert. Dadurch steigt die Körpertemperatur langsam an. Diese „Durchwärmung von innen nach außen“ ist sehr gut verträglich und bewirkt eine Vielzahl an positiven gesundheitlichen Effekten, wie z. B. Stärkung des Immunsystems, Entschlackung und Entgiftung, Muskelentspannung, hautreinigend.



- **Relax-Whirlpool**

4,5-m-Edelstahl-Relax-Whirlpool



- **Private SPA**

mit Panoramagarten, Lounge und Private-SPA-Sauna. Informationen und Reservierung an der Wellnessrezeption (Tel.-Nr. 167).



Post

Ankommende Post erreicht uns täglich (außer Samstag, Sonn- und Feiertag) gegen **12.00 Uhr** und wird in Ihrem Zimmerfach für Sie deponiert.

Rauchen – Raucherlounge

Wir bitten Sie, in Ihrem Zimmer nicht zu rauchen. Alle unsere Hotelzimmer und allgemeinen Hotelbereiche sind Nichtraucherzonen. Unseren rauchenden Gästen steht eine exklusive Zigarrenlounge zur Verfügung.

Rezeption

Sollten Sie Information, Hilfe, Auskunft brauchen oder einen Weckruf bestellen wollen, so ist unsere Rezeption gerne für Sie da. Selbstverständlich sind wir auch für Anregungen und Wünsche stets dankbar. Gäste, die schon am Vorabend auschecken möchten, bitten wir, die Rezeption **bis 23.00 Uhr** zu besuchen (Tel.-Nr. 166).

Schalber Wellness & SPA

Der gesamte Bereich (ab Wellnessrezeption) ist ausschließlich Erwachsenen (**ab 16 Jahren**) vorbehalten.

Saunaregeln – Nacktzonenbereich

So sollten Sie dieses einmalige Saunavergnügen der Extraklasse genießen:

- Vor dem Saunieren duschen
- Rein ins Saunavergnügen – Handtuch unterlegen nicht vergessen!
- 10–15 Minuten schwitzen und genießen
- Abkühlen
- Abduschen
- Ausruhen und entspannen
- Viel Wasser trinken
- Diesen Vorgang je nach Lust und Kondition wiederholen

Bitte beachten Sie: Unser Saunabereich ist textilfreie Zone; die Benutzung der Saunen ist nur ohne Kleidung gestattet.

Saunen & Dampfbäder

Unsere großzügig gestaltete Saunawelt besteht aus:

▪ Kräuterdampfbad

Temperatur: ca. 55 °C

Anwendungsdauer: ca. 20–30 Minuten

Öffnungszeiten: 11.00 bis 20.00 Uhr

Die belebende Wirkung von Kräutern auf den menschlichen Organismus findet in unserer heutigen hektischen Zeit immer mehr Anhänger. Lassen auch Sie sich von den Kräuterextrakten, die mit mildem Inhalationsdampf in den Raum gebracht werden, vitalisieren.



▪ Steinsauna

Temperatur: ca. 60 °C

Anwendungsdauer: ca. 10–15 Minuten

Öffnungszeiten: 11.00 bis 20.00 Uhr

Warme Buntsandstein-Felsblöcke mit Eukalyptusdampf wirken besonders angenehm auf Rücken und Gelenke.



▪ Inhalationsgrotte

Temperatur: ca. 45 °C

Anwendungsdauer: ca. 20–30 Minuten

Öffnungszeiten: 11.00 bis 20.00 Uhr

Feinst gelöste Meersalzsole wird zerstäubt und durch die Beigabe von reinen ätherischen Eukalyptus- und Minzeauszügen wird ein zusätzlicher Reinigungs- und Pflegeeffekt des gesamten Atembereichs erzielt.



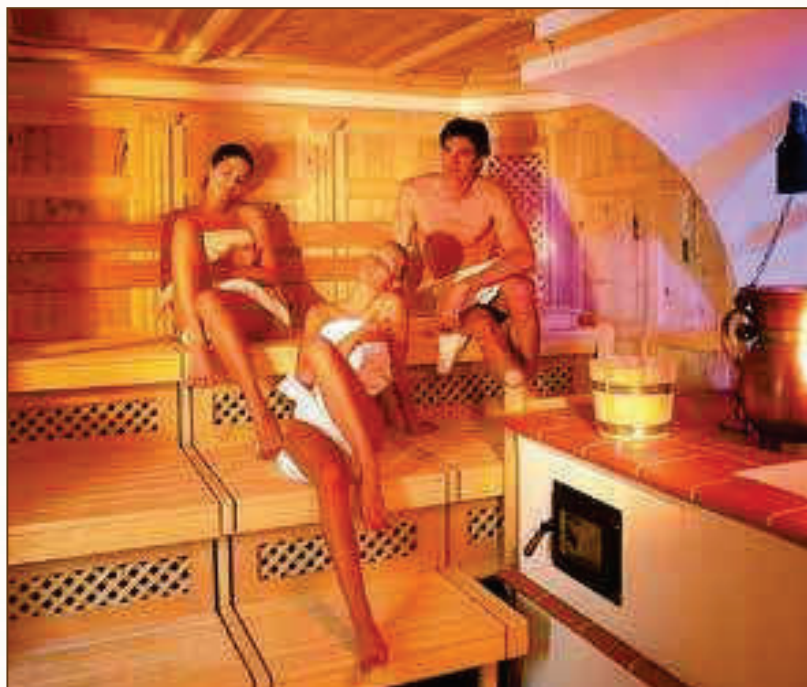
▪ Tiroler Schwitzstube

Temperatur: ca. 80–100 °C

Anwendungsdauer: ca. 10–15 Minuten

Öffnungszeiten: 14.00 bis 20.00 Uhr

Gönnen Sie sich dieses einmalige Saunaerlebnis und lassen Sie sich verwöhnen vom Ambiente und vom Geruch des naturbelassenen nordischen Holzes. Natur-Aroma-Aufgüsse regen Ihren Kreislauf an, unterstützen den Entschlackungsprozess.



▪ Japanisches Dampfbad

Temperatur: ca. 45 °C

Anwendungsdauer: ca. 15–20 Minuten

Öffnungszeiten: 14.00 bis 20.00 Uhr

Die extrem hohe Luftfeuchtigkeit und Lufttemperatur wirken reinigend auf die Atemwege. Das japanische Dampfbad hilft gegen Muskelverspannungen und wirkt wohltuend auf die Hautreinigung.



▪ Eisgrotte

In diesem Bereich erwartet Sie die belebende Frische unseres Eisbrunnens. Reiben Sie Ihren erhitzten Körper nach dem Dampf- oder Saunabad mit den Eisflocken aus dem Eisbrunnen ab. Ein herrliches Prickeln am ganzen Körper signalisiert den Vitalisierungsschub. Ihr Kreislauf wird angeregt und das Immunsystem gestärkt.

Schalber-Alm

Feiern mit Freunden!
Machen Sie Ihren Einkehrschwung auf unserer Schalber-
Alm zu Mittag oder auch jeden Mittwoch zur Adventure-
Night. Unser Team freut sich auf Ihren Besuch.
Tel.-Nr. +43 / 5476 / 6022

Schikeller/Schuhraum

Befindet sich im Untergeschoß und ist von innen und außen
(auch mit Lift) zugänglich. Für jedes Zimmer gibt es einen
eigenen Schi- und Schuhschrank (nicht versperrbar), welcher
mit der entsprechenden Zimmernummer gekennzeichnet
ist. **Bitte nehmen Sie Ihre Schischeuhe nicht mit auf
das Zimmer!**



Solarien

Sie finden 2 Ergoline-Komfortgeräte in unserem Vital-
bereich. Münzen können Sie an der Hotel- und Wellness-
rezeption zu **€ 10,00** (1 Stk. à 8 Minuten) erwerben.

Teehaus

Alles für Ihre Gesundheit direkt von Mutter Natur. Heil-
kräuter, Energiesteine, kleine Geschenke u. v. m. direkt an
der Wellnessrezeption.



Telefon & Fax, E-Mail, Internet

Die Durchwahl zu Ihrem Zimmer ist jeweils Ihre Zimmernummer.

Unsere Telefonnummer:

Aus Österreich: 05476 / 6770

Aus dem Ausland: +43 / 5476 / 6770

Unsere Faxnummer:

+43 / 5476 / 6770-35

E-Mail: info@schalber.com

www.schalber.com

Tennis

Tennishalle **von 08.00 bis 23.00 Uhr** benutzbar,
bis 15.00 Uhr pro Stunde à € 16,00
ab 15.00 Uhr pro Stunde à € 19,00

Anmeldung bitte an der Rezeption (Tel.-Nr. 166).

Wasser- und Erholungswelt

Mit dem Panoramalift ab 08.00 Uhr in den SPA-Bereich! Wellness-Hallenbad, beheiztes Freibecken, Meerwasserbecken, Sonnentempel, Raum der Stille (mit Wasserbetten), Gymnastikraum.

▪ Wellness-Hallenbad 30 °C

Öffnungszeiten: 08.00 bis 20.00 Uhr

▪ Wellness-Freibecken 30 °C

Öffnungszeiten: 08.00 bis 10.00 Uhr
und von 14.00 bis 19.00 Uhr

▪ Meerwasserbecken 34 °C

Öffnungszeiten: 15.00 bis 19.00 Uhr

Diese Bereiche sind ausschließlich Erwachsenen vorbehalten.

▪ Familienhallenbad 28 °C

Öffnungszeiten: 07.00 bis 20.00 Uhr



Wellnesskurier

Der „Schalber-Wellnesskurier“ liegt jeden Tag auf Ihrem Frühstückstisch für Sie bereit und informiert über das Geschehen im Haus, im Ort und in der Umgebung.

Weinkeller

In stilvoller und gemütlicher Atmosphäre veranstaltet unser Sommelier einmal pro Woche eine Weindegustation. Bitte entnehmen Sie die aktuellen Zeiten dem Wochenprogramm (Änderungen vorbehalten). Anmeldung erforderlich! Informationen an der Rezeption (Tel.-Nr. 166).



Wäscheservice

Bitte wenden Sie sich diesbezüglich an die Rezeption.

Zeitungen

Bestellen Sie Ihre gewünschten Zeitungen an der Rezeption. Aktuelle Tageszeitungen finden Sie im Hallenbereich (Hotelbar).

Zimmerservice

Bei Service von Mahlzeiten oder Zimmerfrühstück zuzüglich € 15,00 pro Person/Service.

Zahlungsbedingungen

Onlinezahlung mit Maestro/EC-Karte
Kreditkarten: Visa, Eurocard/Mastercard
Fremdwährungen zu Hotelkursen



Wir wünschen Ihnen erholsame Tage

**in der „Wellness-Residenz Schalber“ – Ihre Quelle für Körper und Geist!
Familie Rosi und Alois Schalber mit ihrem Wellness-Team**



FAMILIE ALOIS SCHALBER
A-6534 Serfaus · Tirol · Tel. +43 / 54 76 / 67 70 · Fax +43 / 54 76 / 67 70 35
E-Mail: info@schalber.com · www.schalber.com