

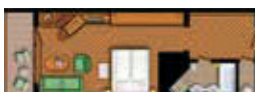
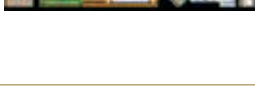



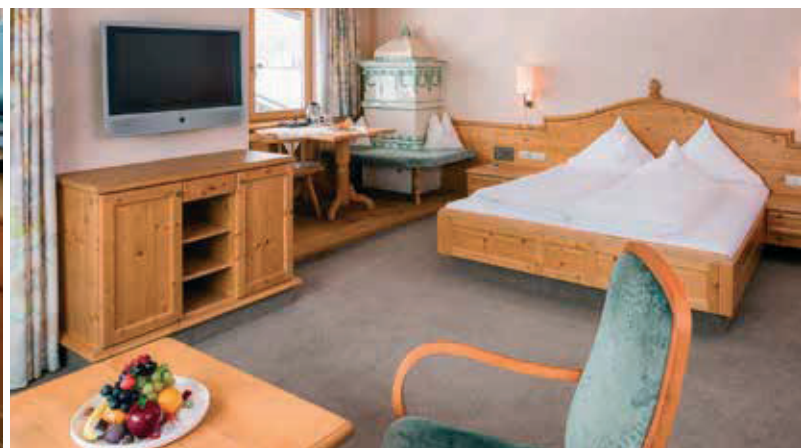


# INKLUSIVPREISE SOMMER 2019

Preise pro Person und Tag bzw. Woche inklusive Verwöhn Pension in Euro.

28.06. – 13.10.2019

		Tagespreis		Short Stay (4 Tage)	Wochen- pauschale
		So.-Fr.	Fr.-So.	So.-Do.	7=6
	<b>DOPPELZIMMER</b>				
	<b>ca. 35 m<sup>2</sup>, nordseitig</b> mit gemütlicher Sitzecke, Bad, WC, Flat-TV, Telefon, Minibar, Safe, Balkon	€ 190,-	€ 210,-	€ 648,-	€ 1.162,-
	<b>ca. 35 m<sup>2</sup>, Superior/südseitig</b> mit gemütlicher Sitzecke, Badezimmer mit Dusche/WC, Flat-TV, Telefon, Minibar, Safe, Balkon	€ 210,-	€ 230,-	€ 716,-	€ 1.281,-
	<b>ca. 35 m<sup>2</sup>, ostseitig</b> mit gemütlichem Wohnbereich, Ofen, Bad/WC, Flat-TV, Telefon, Minibar, Safe, Terrasse	€ 190,-	€ 210,-	€ 648,-	€ 1.162,-
	<b>zur Einzelbenützung</b>	€ 230,-	€ 250,-	€ 784,-	€ 1.400,-
	<b>JUNIORSUITE</b>				
	<b>ca. 40 m<sup>2</sup>, Komperdellblick/Dorf-Nordseite</b>	€ 195,-	€ 215,-	€ 664,-	€ 1.190,-
	<b>ca. 40 m<sup>2</sup>, süd-/westseitig</b> mit gemütlichem Wohnbereich, Bad, WC, Flat-TV, Telefon, Minibar, Safe, Balkon	€ 210,-	€ 230,-	€ 716,-	€ 1.281,-
	<b>JUNIORSUITE EINZEL</b>				
	<b>ca. 35 m<sup>2</sup>, Komperdellblick/Dorf-Nordseite</b>	€ 210,-	€ 230,-	€ 716,-	€ 1.281,-
	<b>ca. 40 m<sup>2</sup>, süd-/westseitig</b> mit gemütlicher Sitzecke, Bad, WC, Flat-TV, Telefon, Minibar, Safe, Balkon	€ 230,-	€ 250,-	€ 784,-	€ 1.400,-
	<b>FAMILIENAPPARTEMENT</b>				
	<b>ca. 50 m<sup>2</sup>, südseitig</b> 1 Schlafzimmer mit gemütlichem Wohnbereich, 1 getrenntes Kinderzimmer, Bad, WC, 2 Flat-TV, Telefon, Minibar, Safe, Balkon	€ 235,-	€ 255,-	€ 800,-	€ 1.435,-
	<b>FAMILIENSUITE</b>				
	<b>ca. 50 m<sup>2</sup>, Komperdellblick/Dorf-Nordseite</b> 1 Schlafzimmer mit gemütlichem Wohnbereich, 1 getrenntes Kinderzimmer (mit Fenster zum Eltern-Schlafzimmer), Bad, WC, 2 Flat-TV, Telefon, Minibar, Safe, Balkon	€ 220,-	€ 240,-	€ 748,-	€ 1.344,-
	<b>FAMILIENSUITE SUPERIOR</b>				
	<b>ca. 60 m<sup>2</sup>, Eckzimmer süd-/westseitig</b> 1 Schlafzimmer mit gemütlichem Wohnbereich, Sitzecke und Kachelofen, zweites Schlafzimmer mit 2 Erw.-Betten, Vorraum, 2 Bäder (1x Dusche und WC, 1x Dusche und Wanne), 2 Flat-TV, Telefon, Minibar, Safe, Balkon	€ 250,-	€ 270,-	€ 852,-	€ 1.519,-



28.06. – 13.10.2019

Tagespreis

Short Stay  
(4 Tage)Wochen-  
pauschale

Preise pro Person und Tag bzw. Woche inklusive Verwöhnspension in Euro.

		So.-Fr.	Fr.-So.	So.-Do.	7=6
	<b>TURMSUITE</b> <b>ca. 55 m<sup>2</sup>, Komperdellblick/Dorf-Nordseite</b> 1 Schlafzimmer, 1 Wohnzimmer (mit Doppel-Schlafcouch), Kachelofen, Bad, WC, 2 Flat-TV, Telefon, Minibar, Safe, Balkon	€ 225,-	€ 245,-	€ 768,-	€ 1.372,-
	<b>TURMAPPARTEMENT</b> <b>ca. 55 m<sup>2</sup>, Komperdellblick/Dorf-Nordseite</b> <b>Ermäßigung ab der 3. Pers.</b> 2 Schlafzimmer (eines mit Dusche), 1 Wohnzimmer, Bad, WC, 2 Flat-TV, Telefon, Minibar, Safe, Balkon	€ 230,-	€ 250,-	€ 784,-	€ 1.400,-
	<b>TURMAPPARTEMENT SÜD</b> <b>ca. 70 m<sup>2</sup>, südseitig auf 2 Etagen,</b> <b>Ermäßigung ab der 4. Pers.</b> 1 Schlafzimmer, 1 Kinderzimmer mit Stockbett und Einzelbett, 1 Einbettzimmer, 1 Wohnzimmer mit Kachelofen, Bad/WC, Dusche/WC, 2 Flat-TV, Telefon, Minibar, Safe, 2 Balkone	€ 240,-	€ 260,-	€ 816,-	€ 1.463,-
	<b>PANORAMASUITE</b> <b>ca. 45 m<sup>2</sup>, süd-/ostseitig</b> mit gemütlichem Wohnbereich, Bad, WC, Flat-TV, Telefon, Minibar, Safe, Balkon	€ 230,-	€ 250,-	€ 784,-	€ 1.400,-
	<b>PANORAMA-FAMILIENSUITE</b> <b>ca. 53 m<sup>2</sup>, südseitig</b> 1 Schlafzimmer mit gemütlichem Wohnbereich, 1 separates Kinderzimmer, Bad, WC, 2 Flat-TV, Telefon, Minibar, Safe, Balkon	€ 240,-	€ 260,-	€ 816,-	€ 1.463,-
	<b>PANORAMA-FAMILIENSUITE SUPERIOR</b> <b>ca. 80 m<sup>2</sup>, süd-/ostseitig</b> 1 Schlafzimmer mit gemütlichem Wohnbereich, Sitzecke und Kachelofen, 1 getrenntes Schlafzimmer mit 2 Erw.-Betten, Vorraum, 2 Bäder (1x Dusche, 1x Dusche und Wanne), WC, 2 Flat-TV, Telefon, Minibar, Safe, Balkon	€ 265,-	€ 285,-	€ 904,-	€ 1.610,-



# INKLUSIVPREISE SOMMER 2019

Preise pro Person und Tag bzw. Woche inklusive Verwöhnspension in Euro.

28.06. – 13.10.2019

Tagespreis

Short Stay  
(4 Tage)

Wochen-  
pauschale

So.-Fr.

Fr.-So.

So.-Do.

7=6



## ALPENSUITE TYP 1

ca. 60 m<sup>2</sup>, westseitig, Ermäßigung ab der 4. Pers.

2 getrennte Schlafzimmer (eines davon mit gemütlichem Wohnbereich), Bad, WC, 2 Flat-TV, Telefon, Minibar, Safe, Balkon

€ 230,-

€ 250,-

€ 784,-

€ 1.400,-



## ALPENSUITE TYP 2

ca. 55 m<sup>2</sup>, süd-/westseitig

1 Schlafzimmer mit gemütlichem Wohnbereich, Sitzecke und Kachelofen, zweites Schlafzimmer mit 1 Erw.-Bett, Vorraum, 2 Bäder (1x Dusche und WC, 1x Dusche und Wanne), 2 Flat-TV, Telefon, Minibar, Safe, Balkon

€ 255,-

€ 275,-

€ 868,-

€ 1.554,-



## ALPENSUITE TYP 3

ca. 70 m<sup>2</sup>, südseitig, Ermäßigung ab der 4. Pers.

1 Schlafzimmer mit gemütlichem Wohnbereich, Sitzecke und Kachelofen, 1 getrenntes Schlafzimmer mit Grandlit, Vorraum, Bad/WC, Dusche/WC, 2 Flat-TV, Telefon, Minibar, Safe, Balkon

€ 235,-

€ 255,-

€ 800,-

€ 1.435,-



## ALPENSUITE TYP 4

ca. 60 m<sup>2</sup>, südseitig, 2 Etagen

1 Schlafzimmer, 1 separates Wohnzimmer (mit Doppel-Schlafcouch) mit Sitzecke und Kachelofen, Vorraum, Bad/WC, Dusche/WC, 2 Flat-TV, Telefon, Minibar, Safe, Balkon

€ 250,-

€ 270,-

€ 852,-

€ 1.519,-



## ALPENSUITE TYP 5

ca. 60 m<sup>2</sup>, südseitig, Ermäßigung ab der 4. Pers.

2 Schlafzimmer (eines davon mit gemütlichem Wohnbereich), Vorraum, Bad, WC, Dusche/WC, 2 Flat-TV, Telefon, Minibar, Safe, Balkon

€ 230,-

€ 250,-

€ 784,-

€ 1.400,-



## ALPENSUITE TYP 6

ca. 45 m<sup>2</sup>

1 Schlafzimmer mit gemütlichem Wohnbereich, 1 separates Einbettzimmer, Vorraum, Bad, WC, 2 Flat-TV, Telefon, Minibar, Safe, Balkon

€ 225,-

€ 245,-

€ 768,-

€ 1.372,-



28.06. – 13.10.2019

Tagespreis

Short Stay  
(4 Tage)Wochen-  
pauschale

Preise pro Person und Tag bzw. Woche inklusive Verwöhnspension in Euro.

	So.-Fr.	Fr.-So.	So.-Do.	7=6
 <p><b>RESIDENZSUITE OST</b> ca. 80 m<sup>2</sup>, Ermäßigung ab der 5. Pers. 2 getrennte Schlafzimmer, 1 Kinderzimmer mit Stockbett, 1 Wohnzimmer mit gemütlicher Sitzecke und Kachelofen, Bad, WC, Dusche/WC, 2 Flat-TV, Telefon, Minibar, Safe, Terrasse</p>	€ 235,-	€ 255,-	€ 800,-	€ 1.435,-
 <p><b>RESIDENZSUITE WEST</b> ca. 90 m<sup>2</sup>, Preis bei 4er-Belegung 2 getrennte Schlafzimmer, 1 Wohnzimmer mit gemütlicher Sitzecke und Kachelofen, Bad (mit Wanne &amp; Dusche), WC, Dusche/WC, 2 Flat-TV, Telefon, Minibar, Safe, 3 Panoramabalkone</p>	€ 245,-	€ 265,-	€ 836,-	€ 1.491,-
 <p><b>SCHALBERSUITE</b> ca. 90 m<sup>2</sup>, südseitig, Ermäßigung ab der 5. Pers. 2 getrennte Schlafzimmer, 1 großzügiges Wohnzimmer mit Kachelofen, Bad (mit Wanne &amp; Dusche)/WC, Dusche/WC, 2 Flat-TV, Telefon, Minibar, Safe, Dachterrasse in Südlage</p>	€ 240,-	€ 260,-	€ 816,-	€ 1.463,-
 <p><b>PANORAMA-SCHALBERSUITE</b> ca. 95 m<sup>2</sup>, südseitig, Ermäßigung ab der 5. Pers. 2 getrennte Schlafzimmer, 1 großzügiges Wohnzimmer mit Kachelofen, Bad (mit Wanne, Dusche, IR-Kabine), Bad (mit Dusche)/WC, 3 Flat-TV, Telefon, Minibar, Safe, Balkon in Südlage</p>	€ 255,-	€ 275,-	€ 868,-	€ 1.554,-
 <p><b>LUXUSSUITE</b> ca. 120 m<sup>2</sup>, südseitig, Preis bei 4er-Belegung, mit privatem Liftzugang 2 getrennte Schlafzimmer, 1 großzügiges Wohnzimmer mit offenem Kamin und Wintergarten, Ankleideraum, 2 luxuriös ausgestattete Badezimmer, Stubensauna, Dampfbad, 2 Flat-TV, Telefon, Minibar, Safe, Sonnenterrasse</p>	€ 270,-	€ 290,-	€ 920,-	€ 1.645,-

